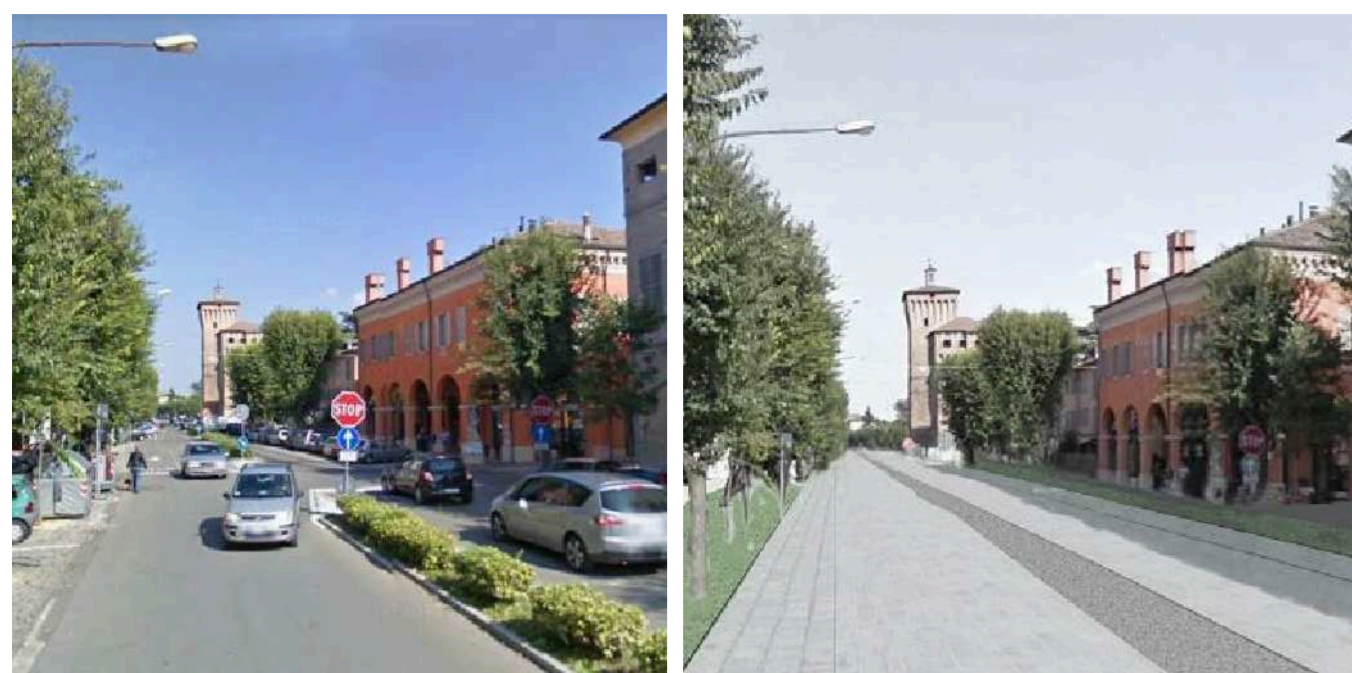




PROVINCIA DI MODENA COMUNE DI FINALE EMILIA



PIANO DELLA RICOSTRUZIONE

(Artt. 12 e 13 Lg. Rg. n° 16/2012 - Ordinanza n° 60 del 27-05-2013)

Versione controdedotta Ottobre 2014

Tav. P8

Legenda tavole di zonizzazione PRG modificato

Il Responsabile del Servizio Urbanistica ed Edilizia privata Geom. MILA NERI



centro cooperativo di progettazione sc
architettura ingegneria urbanistica
Via Lombardia n.7
42124 Reggio Emilia
tel. 0522.920460
fax. 0522.920794
www.ccdp.org.com
e-mail: info@ccdprog.com
c.f.p. Iva 00474840352

Progettista Responsabile
Arch. ALDO GATTI
Gruppo di lavoro
Bagnacani Grazia
Bagnacani Roberta
Bisogni Davide
Bisogni Lino
Cali Simone
Guzzi Maria Luisa
Luciani Simonetta
Malguzzi Andrea
Menozzi Giorgio
Romiti Enrico
Silligani Silvana
Termanini Enrico

LEGENDA

- CONFINI COMUNALI
- ZONE URBANE A PREVALENTE FUNZIONE RESIDENZIALE**
- ZONE OMOGENEE "A" (Art. 13 e 36 L.Rg. 47/78 modificata ed integrata)**
 - ZONA A1 : CENTRO STORICO ASSOGGETTATO A DISCIPLINA PARTICOLAREGGIATA (Art. 13.1)
- ZONE OMOGENEE "B" (Art. 37 L.Rg. 47/78 modificata ed integrata)**
 - ZONA B1 : RESIDENZIALE DI RISTRUTTURAZIONE SOGGETTA A DISCIPLINA PARTICOLAREGGIATA (Art. 13.2)
 - ZONA B2 : RESIDENZIALE EDIFICATA E DI COMPLETAMENTO (Art. 13.3)
 - ZONA B2 : RESIDENZIALE EDIFICATA E DI COMPLETAMENTO SOGGETTA A CONVENZIONE (Art. 13.3 comma 8)
 - ZONA B3 : RESIDENZIALE EDIFICATA A BASSA DENSITA' FONDIARIA (Art. 13.4)
 - ZONA B4 : RESIDENZIALE DI RISTRUTTURAZIONE URBANISTICO-EDILIZIA SOGGETTA A P.R. (Art. 13.5)
- ZONE OMOGENEE "C" (Art. 38 L.Rg. 47/78 modificata ed integrata)**
 - ZONA C1 : RESIDENZIALE DI ESPANSIONE SOGGETTA A P.P. (Art. 13.6)
 - ZONA C2 : RESIDENZIALE-DIREZIONALE-PUBBLICI ESERCIZI-MISTA DI ESPANSIONE SOGGETTA A P.P. (Art. 13.7)
- ZONE OMOGENEE "D" A PREVALENTE FUNZIONE PRODUTTIVA (Art. 39 L.Rg. 47/78 modificata ed integrata)**
 - ZONA D1 : ARTIGIANALE EDIFICATA E DI COMPLETAMENTO DI TIPO 1 (Art. 14.1)
 - ZONA D1 BIS : ARTIGIANALE-INDUSTRIALE EDIFICATA E DI COMPLETAMENTO DI TIPO 2 (Art. 14.1 BIS)
 - ZONA D2 : COMMERCIALE-DIREZIONALE E TURISTICO-ALBERGHIERA EDIFICATA E DI COMPLETAMENTO (Art. 14.2)
 - ZONA D2 BIS : ZONE PER ATTREZZATURE PRIVATE PER SPORT E TEMPO LIBERO (Art. 14.2 BIS)
 - ZONA D3 : ARTIGIANALE DI ESPANSIONE SOGGETTA A P.P. (Art. 14.3)
 - ZONA D3 BIS : ARTIGIANALE-INDUSTRIALE DI ESPANSIONE SOGGETTA A P.P. DI TIPO 2 (Art. 14.3 BIS)
 - ZONA D4 :COMMERCIALE-DIREZIONALE DI RISTRUTTURAZIONE URBANISTICO EDILIZIA SOGGETTA A P.R. (Art. 14.4)
 - ZONA D5 : INDUSTRIALE SPECIALE DESTINATA ALLA LAVORAZIONE DI PRODOTTI AGRICOLI (Art. 14.5)
 - ZONA D5BIS : INDUSTRIALE SPECIALE DESTINATA AD IMPIANTO ALIMENTATO A BIOMASSE VEGETALI (Art. 14.5BIS)
 - ZONA D5 BIS 1: AREA BONIFICA E MESSA IN SICUREZZA DISCARICA AMIANTO (Art. 14.5BIS 1)
 - ZONA D5.1 : ZONA MISTA SPECIALE (Art. 14.5.1)
 - ZONA D6 : PER ATTIVITA' ESTRATTIVE (Art. 14.6)

ZONE DI USO PUBBLICO E DI INTERESSE GENERALE (Art. 41 L.Rg. 47/78 modificata ed integrata)

- ZONA F1 : PER ATTREZZATURE SCOLASTICHE (Art. 15.1)
- ZONA G1 : PER SERVIZI COMUNALI E DI QUARTIERE (Art. 15.2)
- ZONA G2 : PER VERDE PUBBLICO URBANO E DI QUARTIERE (Art. 15.3)
- ZONA G3 : PER SERVIZI ED ATTREZZATURE SPORTIVE DI LIVELLO COMUNALE (Art. 15.4)
- ZONA G4 : PER SERVIZI TECNOLOGICI O ANNONARI DI LIVELLO COMUNALE (Art.15.5)
- ZONA G5 : PER I PARCHEGGI DI URBANIZZAZIONE (Art. 15.6)
- ZONA PER LA VIABILITA' E RELATIVE FASCE DI RISPETTO (Art. 15.7)
- IMPIANTI DI DISTRIBUZIONE CARBURANTI (Art. 15.8)

ZONE OMOGENEE "E" DESTINATE ALL' ATTIVITA' PRODUTTIVA AGRICOLA (Art. 40 L.Rg. 47/78 modificata ed integrata)

- ZONA E1 : AGRICOLA NORMALE (Art. 16.1)
- ZONA E2 : AGRICOLA PERIURBANA DI SALVAGUARDIA ECOLOGICO - AMBIENTALE (Art. 16.2)
- ZONA E3 : AGRICOLA DI RISPETTO CIMITERIALE (Art. 16.3)
- ZONA E4 : AGRICOLA DI TUTELA ORDINARIA DEI CARATTERI AMBIENTALI DI LAGHI, BACINI E CORSI D' ACQUA (Art. 16.4)
- ZONA E4 : FASCE DI ESPANSIONE INONDABILI (Art. 16.4)
- ZONA E5 : AGRICOLA DI PARTICOLARE INTERESSE PAESAGGISTICO-AMBIENTALE (Art. 16.5)
- ZONA E6 : AGRICOLA VALLIVA AD ELEVATA CRITICITA' IDRAULICA (Art. 16.6)
- ZONA E7 : AGRICOLA PER FITODEPURAZIONE (Art. 16.7)
- ZONA E8 : DI RECUPERO ALLA PRODUZIONE AGRICOLA DEL P.R.G. PREVIGENTE (Art. 16.8)

ZONE SOTTOPOSTE A NORMATIVE SPECIALI

- ZONA SA2 : OMOGENEA "A" DI INTERESSE STORICO-CULTURALE ESTERNA AL CENTRO STORICO (Art.17.1)
- EDIFICI SOTTOPOSTI A SCHEDA OPERATIVA DELLA CONSERVAZIONE E NUMERO DI RIFERIMENTO (Art. 17.2)
- ZONA DESTINATA A DISCARICA PRIVATA DI 2° CATEGORIA TIPO "B" (Art. 17.3)
- ZONA ATTREZZATA PER PESCA SPORTIVA (Art. 17.4)
- ZONA PER PUBBLICI SPETTACOLI DI INIZIATIVA PRIVATA IN TERRITORIO AGRICOLO (Art. 17.5)
- ZONA SPECIALE DESTINATA AD ATTIVITA' AGROINDUSTRIALI E DI SERVIZIO ALLA ATTIVITA' AGRICOLA (Art. 17.6)
- ZONA PER IMPIANTI PER LA TELEFONIA MOBILE (Art. 19.12)
- ZONA DISCARICA 1° CATEGORIA PER R.S.U. E SERVIZI (Art. 17.3 bis)
- ZONA SPECIALE DESTINATA AD ATTIVITA' SPORTIVA COMPATIBILE CON L'ATTIVITA' AGRICOLA (Art. 17.7)

SIMBOLOGIA

- PERIMETRO DEL TERRITORIO URBANIZZATO AI SENSI DELL' ART. 13 DELLA LEGGE REG. 47/78 MOD. (Art. 5.2)
- EDIFICI VINCOLATI AI SENSI DELLE EX LEGGI N° 1089/39 E N° 1497/39
- EDIFICI DI VALORE MONUMENTALE (Art. 17.2)
- EDIFICI DI VALORE TIPOLOGICO-ARCHITETTONICO (Art. 17.2)
- EDIFICI DI VALORE AMBIENTALE (Art.17.2)
- EDIFICI DI CIVILE ABITAZIONE
- EDIFICI RESIDENZIALI AGRICOLI ABBANDONATI
- VERDE PRIVATO DI PREGIO
- PERIMETRO DI COMPARTO URBANISTICO DI ATTUAZIONE (UNITA' MINIMA DI INTERVENTO PREVENTIVO O DIRETTO CONVENZIONATO) (Art. 5.3)
- PERIMETRO DELLE AREE DI TUTELA AI SENSI DELL' ART. 25 DEL P.T.C.P.
- PERIMETRO DI RISPETTO CIMITERIALE (Art.16.3)
- PERIMETRO DELLE AREE A CONTROLLO ARCHEOLOGICO PREVENTIVO (Art.21.5.2)
- PERIMETRO DELLE AREE A VINCOLO DI SCAVO ARCHEOLOGICO PREVENTIVO (Art.21.5.3)
- PERIMETRO DI P.R.U. (Art. 14)
- LIMITE DI ARRETRAMENTO DELLA NUOVA EDIFICAZIONE
- LIMITE DI ARRETRAMENTO DAI DEPURATORI (Art. 19.8)
- LIMITE DI ARRETRAMENTO DALLE DISCARICHE (Art. 19.9)
- LIMITE DI ARRETRAMENTO DA PARTICOLARI INFRASTRUTTURE (Art. 19.10)
- FASCIA DI RISPETTO DEL VALORE DI CAUTELA (0,5 MICROTESLA) (Art. 19.6)
- FASCIA DI RISPETTO DEL VALORE DI QUALITA' (0,2 MICROTESLA) (Art. 19.6)

- INDIVIDUAZIONE DELLE LINEE ELETTRICHE AEREE DI MEDIA, ALTA E ALTISSIMA TENSIONE (Art. 19.5)
- INDIVIDUAZIONE DEL METANODOTTO SNAM (Art. 19.7)
- VIALI ALBERATI E ALBERATURE DI PREGIO DA SALVAGUARDARE (ART. 20)
- CORTINE ALBERATE PER LA MITIGAZIONE DELL' IMPATTO ACUSTICO E AMBIENTALE (Art. 15.3 - 20)
- PALEODOSSII DI ACCERTATO INTERESSE (Art. 21.3)
- DOSSI DI AMBITO FLUVIALE RECENTE (Art. 21.3)
- PALEODOSSII DI MODESTA RILEVANZA (Art. 21.3)
- TERRENI INTERESSATI DA BONIFICHE STORICHE DI PIANURA (Art. 21.1)
- PISTA CICLABILE IN PROGETTO (Art. 15.7)
- INDIVIDUAZIONE DEI SITI INDUSTRIALI IN CUI E' AVVENUTA LA "MESSA IN SICUREZZA PERMANENTE" DI RIFIUTI SPECIALI
- INVASI ED ALVEI DI LAGHI, BACINI E CORSI D' ACQUA (Art. 18.5)
- AREA DESTINATA A " IMPIANTO DI RECUPERO MEDIANTE COMPOSTAGGIO DI RIFIUTI ORGANICI " (D.G.P. N° 143 DEL 10-04-2001) LOCALIZZATA ALL' INTERNO DELLA " ZONA DESTINATA A DISCARICA PRIVATA DI 2° CATEGORIA TIPO B " (Art. 17.3)
- ZONE PRIVE DI EDIFICABILITA' (edificabilità = 0)
- N.S. NORMA SPECIFICA
- IMPIANTI DI PRODUZIONE ENERGIA DA FONTE ENERGETICA RINNOVABILE (art. 12 D.lgs 387/03)

CLASSIFICAZIONE DEI SERVIZI

- R.S.A.
- ASILO NIDO
- SCUOLA MATERNA
- SCUOLA ELEMENTARE
- SCUOLA MEDIA INFERIORE
- SCUOLA MEDIA SUPERIORE
- ATTREZZATURE RELIGIOSE
- ORATORI, MAESTA', EDICOLE VOTIVE
- CIMITERO
- ATTREZZATURE CIVICHE
- ATTREZZATURE SOCIO-CULTURALI
- ATTREZZATURE SOCIO-SANITARE
- POSTE E TELEGRAFI
- PARCO URBANO ATTREZZATO
- ATTREZZATURE SPORTIVE PUBBLICHE
- ATTREZZATURE SPORTIVE PRIVATE
- CROCE ROSSA
- PROTEZIONE CIVILE
- VIGILI DEL FUOCO
- CENTRALE ELETTRICA
- ISOLA ECOLOGICA
- DISCARICA
- CONSORZIO DI BONIFICA
- DEPOSITO COMUNALE
- STAZIONE AUTOCORRIERE
- ATTREZZATURE TECNOLOGICHE
- DEPURATORE
- FITODEPURAZIONE
- CASERMA DEI CARABINIERI
- C.O.A.C. (CENTRO ADDESTRAMENTO CINOFILO)
- MENSA
- TIRO A SEGNO MILITARE (IN DISUSO)
- TIRO AL PIATTELLO
- PARCHEGGI DI URBANIZZAZIONE SECONDARIA
- PARCHEGGI DI URBANIZZAZIONE PRIMARIA

CLASSIFICAZIONE DELLE ATTIVITA' PRODUTTIVE

- ARTIGIANALE
- INDUSTRIALE
- INDUSTRIALE NOCIVA
- COMMERCIALE - DIREZIONALE
- MACELLAZIONE E LAVORAZIONE CARNI
- TURISTICO - ALBERGHIERO
- AGRITURISMO
- SERRE FISSE
- ALLEVAMENTO INTENSIVO SUINICOLO
- ALLEVAMENTO ITTICO
- ALLEVAMENTO INTENSIVO BOVINO
- ALLEVAMENTO ESCHE
- STAZIONE DI SERVIZIO

LOCALIZZAZIONE DELLE TIPOLOGIE DI ESERCIZI COMMERCIALI AL DETTAGLIO IN SEDE FISSA SUPERIORI ALL'ESERCIZIO DI VICINATO (ART.12)

- GRANDI STRUTTURE DI VENDITA ALIMENTARI E NON ALIMENTARI ESISTENTI E CONFERMATE
- GRANDI STRUTTURE DI VENDITA NON ALIMENTARI IN PREVISIONE
- MEDIO-PICCOLE STRUTTURE DI VENDITA ALIMENTARI E NON ALIMENTARI ESISTENTI E CONFERMATE
- MEDIO-PICCOLE STRUTTURE DI VENDITA ALIMENTARI E NON ALIMENTARI IN PREVISIONE
- MEDIO-PICCOLE STRUTTURE DI VENDITA NON ALIMENTARI IN PREVISIONE